

**TERRASSE** (à dimensionner avant exécution)

NIV. : -2.15  
Alt : 53.41

**SALLE A MANGER**  
NIV. : -2.00

**SEJOUR**  
NIV. : -2.00  
Alt : 53.56

**W.C.**

**CUISINE**  
NIV. : -2.00

**CUISINE**  
NIV. : -2.00

**BUREAU**  
NIV. : -2.00

**CAVE**

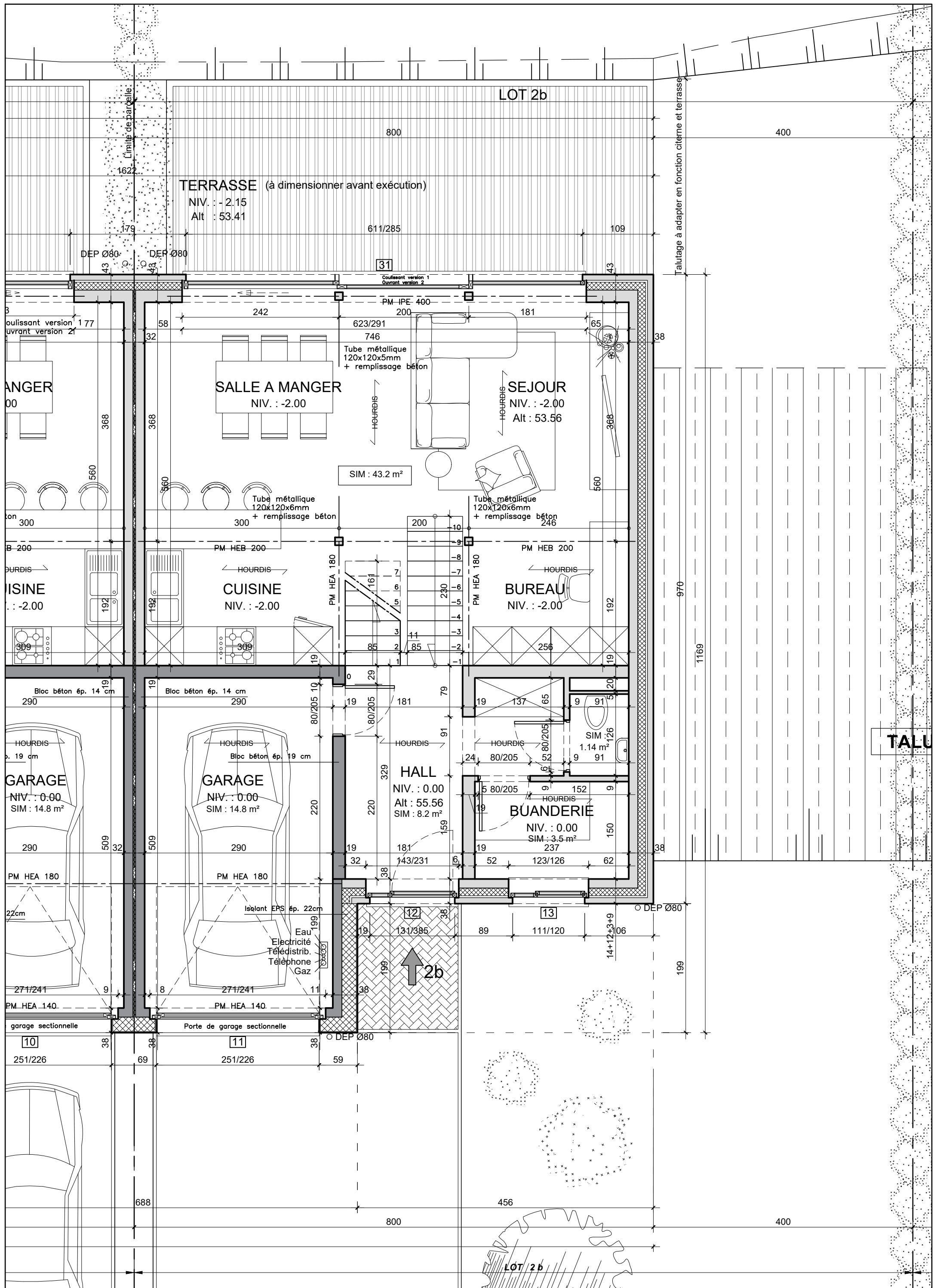
NIV. : -2.47  
Alt : 53.09  
SIM : 28.9 m<sup>2</sup>

**TALUS**

Tableau SEM	2b
Rez-de-jardin	84.2 m <sup>2</sup>
Rez	36.2 m <sup>2</sup>
Etage	77.6 m <sup>2</sup>
<b>Total</b>	<b>198 m<sup>2</sup></b>
Combles	42.8 m <sup>2</sup>

- Prémurs ép. 36cm
- Isolation PUR ép. 12cm
- Platon

- Prémurs ép. 36 cm
- Isolation PUR ép. 12 cm
- Platon

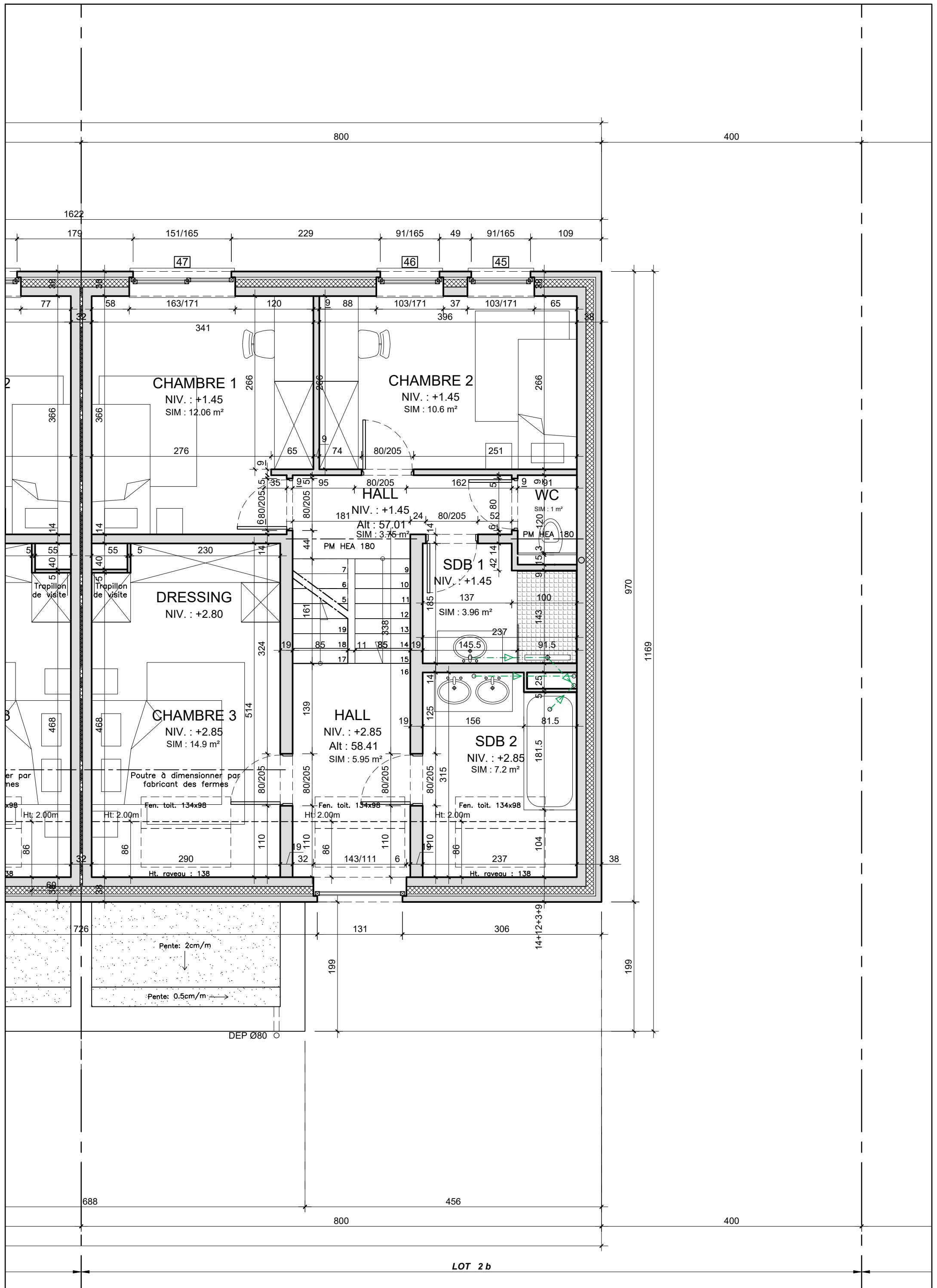


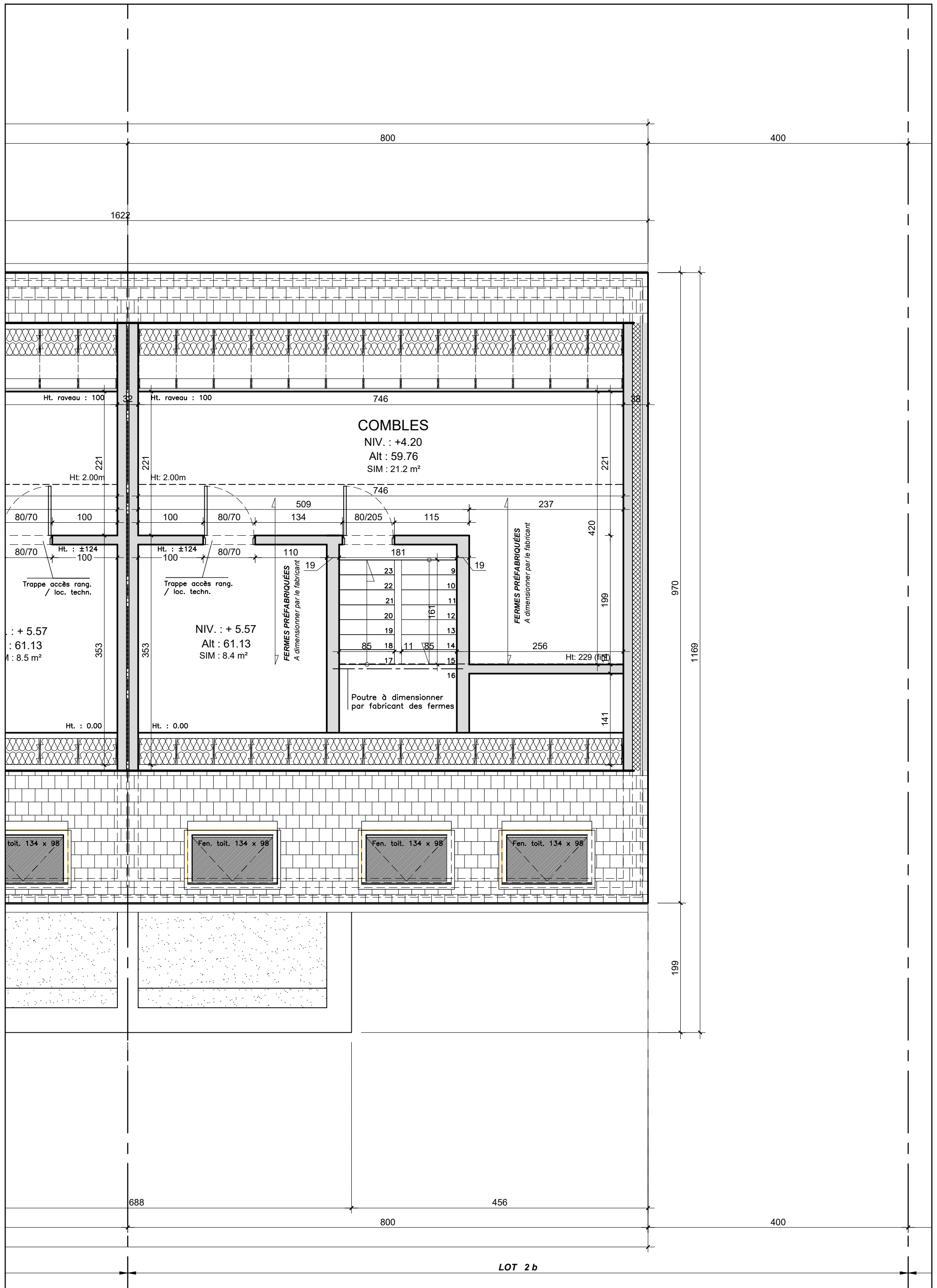
Plan Lot 2b - Rez-de-chaussée - Echelle 1/50  
 Situation projetée

Date : 30/09/2020

ESQ	AV
PU	EXE

Atelier EMPREINTE  
 atelier.empreinte@skynet.be





**COMBLES**  
 NIV. : +4.20  
 Alt : 59.76  
 SIM : 21.2 m<sup>2</sup>

NIV. : + 5.57  
 Alt : 61.13  
 SIM : 8.4 m<sup>2</sup>

FERMES PRÉFABRIQUÉES  
 A dimensionner par le fabricant

FERMES PRÉFABRIQUÉES  
 A dimensionner par le fabricant

Poutre à dimensionner  
 par fabricant des fermes

toit. 134 x 98

Fen. toit. 134 x 98

Fen. toit. 134 x 98

Fen. toit. 134 x 98